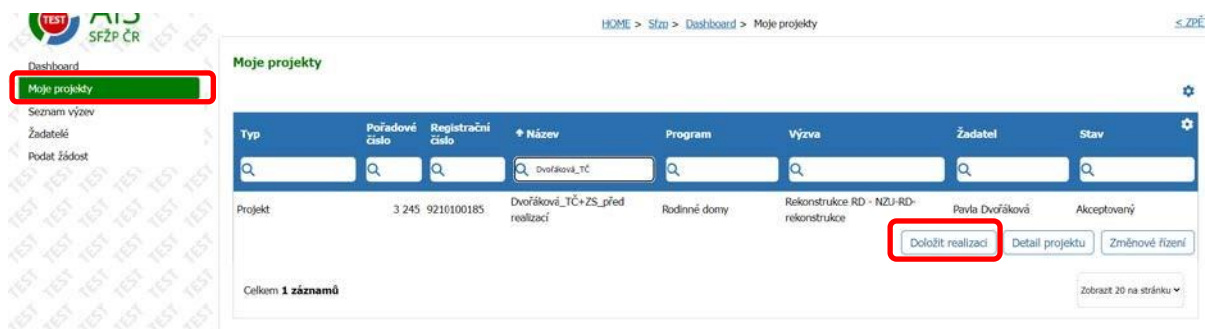
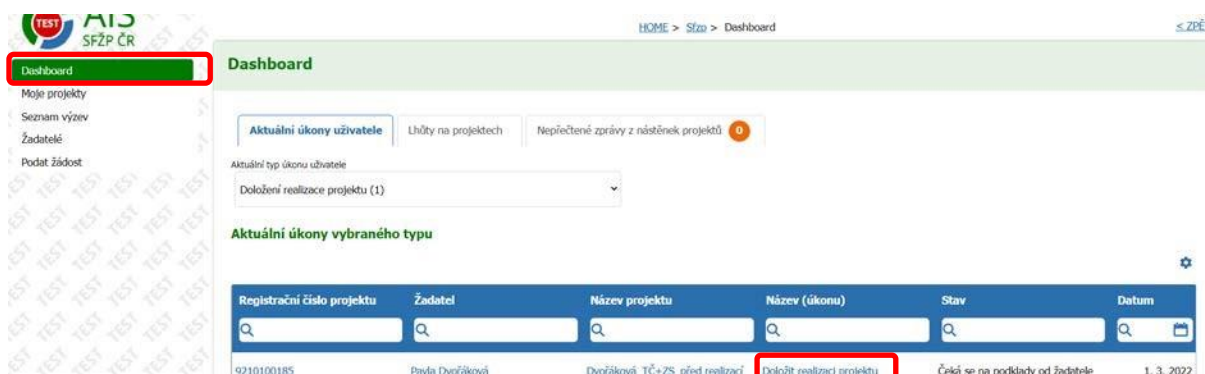


## Dokládání realizace pro žádosti, které jsou akceptované a podané před realizací v programu NZÚ

- 1) Spuštění doložení realizace po přihlášení do agendového informačního systému SFŽP ČR [AIS SFŽP ČR](#)
  - Žadatel (uživatel žadatele) otevře dokládání realizace přes levé menu „Moje projekty“ stisknutím tlačítka „Doložit realizaci“



- nebo přes levé menu „Dashboard“ stisknutím úkonu „Doložit realizaci projektu“.



- 2) Zobrazí se první záložka „Změny“
  - Pokud v projektu od podání žádosti nenastaly změny, vyberte „Ne“ a pokračujte na další záložku.

**Doložení realizace**

9210100185 Dvořáková\_TČ+ZS\_před realizací Pavla Dvořáková Akceptovaný

Stav doložení realizace

Čeká se na podklady od žadatele a jejich podání

1 Změny 2 Doložení realizace 3 4 5 6

Nastaly v žádosti nějaké změny? Ano  Ne

Pokračovat

- Pokud v projektu nastaly změny od podání žádosti, vyberete „Ano“. Vyplňte popis změn, případně můžete nahrát dokument stisknutím tlačítka „Přidat další přílohu“, je-li potřeba a stisknete tlačítko „Uložit“ a následně „Pokračovat“.

**Doložení realizace**

9210100185 Dvořáková\_TČ+ZS\_před realizací Pavla Dvořáková Akceptovaný

1 Změny 2 Parametry a indikátory 3 4 5 6 7

Nastaly v žádosti nějaké změny? Ano  Ne

Uvedte popis změn, které nastaly od podání žádosti.  
Z technických důvodů snížení plochy zelené střechy ze 100 m<sup>2</sup> na 80m<sup>2</sup>.

**Dokumenty**

Zde můžete přidat přílohy týkající se změn v žádosti.

Typ	Název	Podpisy	Akce
Žádné záznamy			

Celkem 0 záznamů

Přidat další přílohu

Pokračovat

- 3) Zobrazí se záložka „Parametry a indikátory“ pouze v případě, že jste uvedli, že v projektu nastaly změny
  - Pokud se změnil výpočet energetického hodnocení pro oblast podpory A (zateplení) nebo B (novostavby), je potřeba stisknout tlačítko „Převzít parametry z ENEX“ a vyplnit

číslo osvědčení energetického specialisty, číslo ENEX pro stávající stav a číslo ENEX pro navrhovaný stav.

- U ostatních oblastí podpory stiskněte pouze tlačítko „Změna parametrů“.

**Doložení realizace**

9210100185 Dvořáková\_TČ+ZS\_před realizací Pavla Dvořáková Akceptovaný Uložit

1 Parametry a indikátory 2 Doložení realizace 3 4 5 6 7

**Parametry**

Převzít parametry z ENEX Změna parametrů

Název parametru	Hodnota	Popis
Tepelná ztráta budovy (návrhový tepelný výkon) [kW]	10.0000	
Typ stávajícího hlavního zdroje tepla na vytápění	Kotel na uhlí s ručn...	
Typ stávajícího hlavního zdroje tepla na ohřev vody	Kotel na uhlí s ručn...	
Počet osob v domácnosti	4	
Celková plocha zelené střechy - polointenzivní a intenzivní, šikmá [m2]	100.0000	
Hodnota odtokového součinitele vegetačního souvrství	0.9000	
Výběr velikosti podniku (pouze v případě veřejné podpory)	Je-li na projektu evidována veřejná podpora GBER, je žadatel povinen tento parametr vyplnit.	

Předchozí krok Pokračovat

- Můžete editovat hodnoty parametrů, vymažete starý a napíšete nový. Pokračujte stisknutím tlačítka „Uložit a zpět“.
- Pokud má parametr vliv na výši podpory, tak platí:
  - ✓ Parametr se snižuje, snižuje se i výše dotace (uvedeno na tomto příkladu, původně jsme měli 100 m<sup>2</sup> plochy zelené střechy, tedy dotaci 100 000 Kč, nyní máme při doložení realizace pouze 80 m<sup>2</sup> plochy zelené střechy, jelikož nebylo technicky možné dosáhnout původní plánované plochy a tudíž budeme mít dotaci poníženou na 80 000 Kč).
  - ✓ Parametr se navyšuje, dotace se navyšuje, zůstává stejná jako při akceptaci a platí částka, kterou žadatel obdržel v akceptačním dopise.

### Hodnoty parametrů projektu

**Uložit a zpět**

Název parametru	Hodnota	Popis
Výběr velikosti podniku (pouze v případě veřejné podpory)	...	Je-li na projektu evidována veřejná podpora GBER, je žadatel povinen tento parametr vyplnit.
Tepelná ztráta budovy (návrhový tepelný výkon) [kW] *	10,00	
Typ stávajícího hlavního zdroje tepla na vytápění	Kotel na uhlí s ručním příkládáním	
Typ stávajícího hlavního zdroje tepla na ohřev vody	Kotel na uhlí s ručním příkládáním	
Celková plocha zelené střechy - polointenzivní a intenzivní, šikmá [m2] *	80	
Počet osob v domácnosti *	4	
Hodnota odtokového součinitele vegetačního souvrství *	0,90	

- Pokračujte na další záložku.

### Doložení realizace

9210100185    Dvořáková\_TČ+ZS\_před realizací    Pavla Dvořáková    Akceptovaný    **Uložit**

**Parametry**

Převzít parametry z ENEX

Změna parametrů

Název parametru	Hodnota	Popis
Tepelná ztráta budovy (návrhový tepelný výkon) [kW]	10.0000	
Typ stávajícího hlavního zdroje tepla na vytápění	Kotel na uhlí s ručn...	
Typ stávajícího hlavního zdroje tepla na ohřev vody	Kotel na uhlí s ručn...	
Počet osob v domácnosti	4	
Celková plocha zelené střechy - polointenzivní a intenzivní, šikmá [m2]	80.0000	
Hodnota odtokového součinitele vegetačního souvrství	0.9000	
Výběr velikosti podniku (pouze v případě veřejné podpory)		Je-li na projektu evidována veřejná podpora GBER, je žadatel povinen tento parametr vyplnit.

**Předchozí krok**    **Pokračovat**

#### 4) Zobrazí se další záložka „Doložení realizace“

- Přes tlačítko „Nový účetní doklad“ následně vyplňte údaje z daňového a účetního dokladu za realizaci včetně potvrzení o úhradě.

**Doložení realizace**

9210100185 Dvořáková\_TČ+ZS\_před realizací Pavla Dvořáková Akceptovaný Uložit

Čeká se na podklady od žadatele a jejich podání

1 Doložení realizace 2 Rozpočet 3 4 5 6 7

**Účetní doklady** Nový účetní doklad

Typ	Číslo / specifikace dokladu	Dodavatel	Částka na dokladu celkem	Způsobilé výdaje	Stav
Žádné záznamy					
Celkem 0 záznamů					Zobrazit 20 na stránku

Předchozí krok Pokračovat

- Nejprve vyplňte hlavičku – číslo dokladu, vyberte typ a dodavatele, vyplňte částku na dokladu.
- Samotný doklad pak přes tlačítko „Přidat přílohu“ nahrajte z počítače.

**Účetní doklad** Uložit a zpět Uložit

9210100185 Dvořáková\_TČ+ZS\_před reali... Pavla Dvořáková Akceptovaný Odstranit (účetní doklad)

Číslo/specifikace dokladu \* 12345 Typ \* Faktura Stav Rozpracovaný

Dodavatel Státní fond životního prostředí České republiky Nový dodavatel

Částka na dokladu celkem (Kč) 550 000,00 Způsobilé výdaje celkem (Kč)

**Přílohy k účetnímu dokladu** Přidat přílohu

Typ	Název	Druh	Autor	Datum vytvoření	Počet podp...	Stáhnout	Odstranit
Žádné záznamy							
Celkem 0 záznamů						Zobrazit 20 na stránku	

Zvolte soubor.

9210100185 Dvořáková\_TČ+ZS\_před real... Pavla Dvořáková Akceptovaný

550 000,00

**k účetnímu dokladu**

Detail přílohy

Typ \* Účetní doklad

Druh \* Soubor

Název \*

Formát \*

**Zvolit soubor** Nevybrán žádný soubor

Vloženo Autor

OK Storno

Datum vytvoření

0 záznamů

y rozpočtu vztahující se

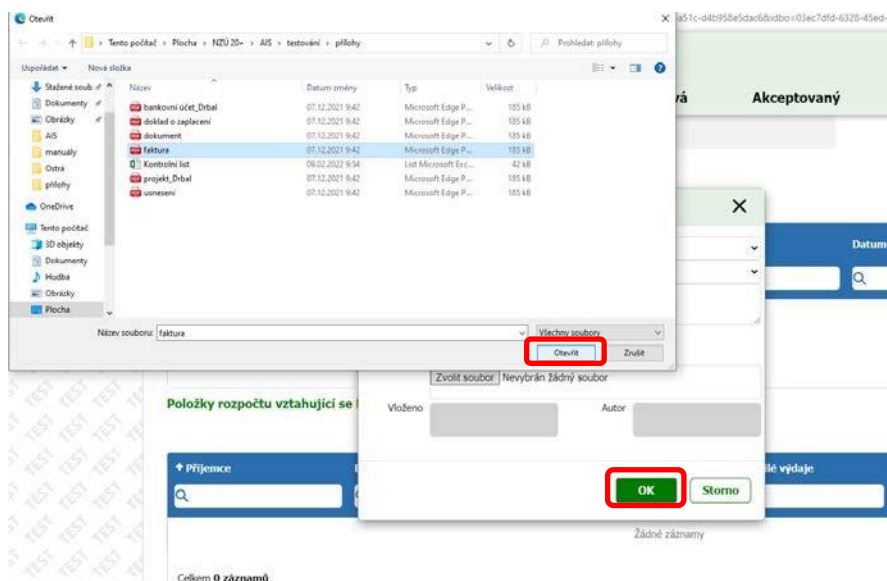
mce

ilé výdaje Stav

Žádné záznamy

- V počítači soubor vyhledejte, otevřete a uložte.





Na nahraný soubor se můžete přes ikonu oka podívat, případně odstranit přes ikonu popelnice, pokud jste jej nahráli špatně.

- Pokračujte navázáním položky rozpočtu vztahující se k danému účetnímu dokladu stisknutím tlačítka „Přidat položku“.

**Položka rozpočtu vztahující se k danému účetnímu dokladu**

9210100185    Dvořáková\_TČ+ZS\_před reali...    Pavla Dvořáková    Akceptovaný

Číslo / specifikace dokladu: 12345    Stav: Zařazena

Příjemce podpory: PAVLA DVOŘÁKOVÁ    Bankovní účet příjemce: 123/0800

Položka rozpočtu vztahující se k danému účetnímu dokladu \*    Skutečné výdaje (Kč) \*    Uzatčené výdaje (Kč)

---    550 000,00    550 000,00

---  
C - Zdroje energie - C.1 - TČ - výstřední  
D - adaptační a mitigační opatření - D.2 - zelená střecha

**Účetní doklad** Uložit a zpět Uložit

9210100185 Dvořáková\_TČ+ZS\_před real... Pavla Dvořáková Akceptovaný Odstranit (Účetní doklad)

550 000,00

**Přílohy k účetnímu dokladu** Přidat přílohu

Typ	Název	Druh	Autor	Datum vytvoření	Počet podp...	Stáhnout	Odstranit
Účetní doklad	faktura	Soubor	PAVLA DVOŘÁKOVÁ	1. 3. 2022 11:33:07	0		
Celkem 1 záznamů							Zobrazit 20 na stránku

**Položky rozpočtu vztahující se k danému účetnímu dokladu** Přidat položku

Příjemce	Bankovní účet příjemce	Položka rozpočtu	Způsobilé výdaje	Stav	Detail
Žádné záznamy					
Celkem 0 záznamů					

- Vyberte položku rozpočtu vztahující se k danému účetnímu dokladu a vyplňte skutečné výdaje (může být nižší než částka na dokladu, pokud zahrnuje i nezatelné náklady) a přes tlačítko „Uložit a zpět“ se vrátíte.

Nahrajte doklad o zaplacení přes tlačítko „Přidat úhradu“.

**Úhrada účetního dokladu** Uložit a zpět

Odstranit (Úhrada účetního dokladu)

Typ \* Částka (Kč) \* Datum úhrady \*

Bankovní výpis 550 000,00 1. 3. 2022

Proplaceno z účtu \*

123/0800

**Přílohy** Přidat dokument

Typ	Název	Druh	Autor	Datum vytvoření	Počet podp...	Stáhnout	Odstranit
Žádné záznamy							



**Účetní doklad** Uložit a zpět Uložit

9210100185 Dvořáková\_TČ+ZS\_před reali... Pavla Dvořáková Akceptovaný Odstranit (Účetní doklad)

Účetní doklad [faktura](#) Soubor PAVLA DVOŘÁKOVÁ 1. 3. 2022 11:33:07 0 Zobrazit 20 na stránku

Celkem 1 záznamů

**Položky rozpočtu vztahující se k danému účetnímu dokladu** Přidat položku

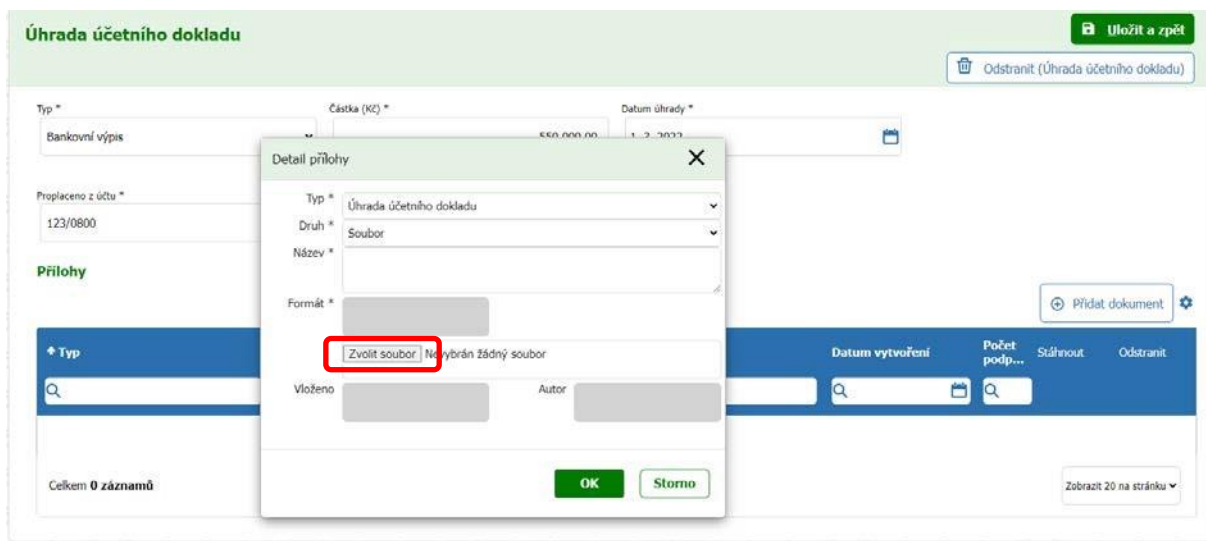
Příjemce	Bankovní účet příjemce	Položka rozpočtu	Způsobilé výdaje	Stav	Detail
PAVLA DVOŘÁKOVÁ	123/0800	C - Zdroje energie - C.1 - TČ - vytáp...	550 000,00	Zařazena	<a href="#">Detail</a>
Celkem 1 záznamů					<span>Zobrazit 20 na stránku</span>

**Úhrady účetního dokladu** Přidat úhradu

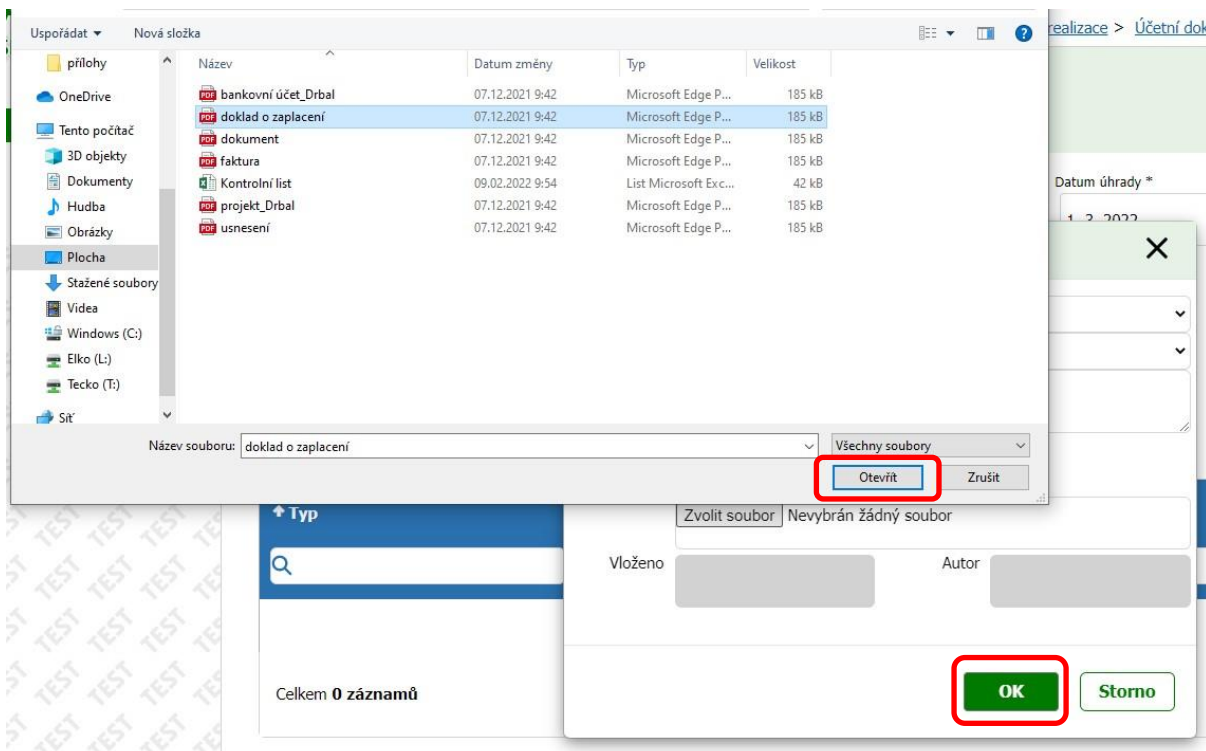
Typ	Částka	Datum úhrady	Kontrola přílohy provedena	Detail	
Žádné záznamy					
Celkem 0 záznamů					<span>Zobrazit 20 na stránku</span>

- Vyplňte hlavičku – vyberte typ, vyplňte částku, vyberte datum úhrady a účet, z kterého byla faktura placena.
- Samotný doklad pak přes tlačítko „Přidat dokument“ nahrajte z počítače obdobně jako u přílohy k účetnímu dokladu.

Zvolte soubor.



- V počítači soubor vyhledejte, otevřete a uložte.



Na nahraný soubor se můžete přes ikonu oka podívat, případně odstranit přes ikonu popelnice, pokud jste jej nahráli chybně.

- Pokračujte tlačítkem „Uložit a zpět“.

**Úhrada účetního dokladu**

**Uložit a zpět**

Odstranit (Úhrada účetního dokladu)

Typ \*  
Bankovní výpis

Částka (Kč) \*  
550 000,00

Datum úhrady \*  
1. 3. 2022

Proplaceno z účtu \*  
123/0800

**Přílohy**

Přidat dokument

Typ	Název	Druh	Autor	Datum vytvoření	Počet podp...	Stáhnout	Odstranit
Úhrada účetního dokladu	<a href="#">doklad o zaplacení</a>	Soubor	PAVLA DVOŘÁKOVÁ	1. 3. 2022 11:57:05	0		

Celkem 1 záznamů

Zobrazit 20 na stránku

- Vráťte se stránku účetního dokladu, kde již máte vše vyplněné a stisknete tlačítko „Uložit a zpět“.

**Účetní doklad**

**Uložit a zpět** **Uložit**

Odstranit (Účetní doklad)

9210100185    Dvořáková\_TČ+ZS\_před realizací    Pavla Dvořáková    Akceptovaný

[Detail Účetního dokladu](#)

Číslo/specifikace dokladu \*  
12345

Typ \*  
Faktura

Stav  
Rozpracovaný

Dodavatel  
Státní fond životního prostředí České republiky

Nový dodavatel

Částka na dokladu celkem (Kč)  
550 000,00

Způsobilé výdaje celkem (Kč)  
550 000,00

**Přílohy k účetnímu dokladu**

Přidat přílohu

Typ	Název	Druh	Autor	Datum vytvoření	Počet podp...	Stáhnout	Odstranit
Účetní doklad	<a href="#">faktura</a>	Soubor	PAVLA DVOŘÁKOVÁ	1. 3. 2022 11:33:07	0		

Celkem 1 záznamů

Zobrazit 20 na stránku

Pokud máte více účetních dokladů, přes tlačítko „Nový účetní doklad“ nahrajte stejným způsobem.

**Doložení realizace** Uložit

9210100185      Dvořáková\_TČ+ZS\_před realizací      Pavla Dvořáková      Akceptovaný

Stav doložení realizace  
Čeká se na podklady od žadatele a jejich podání

1 2 3 **Doložení realizace** 4 Rozpočet 5 6 7

Účetní doklady Nový účetní doklad

Typ	Číslo / specifikace dokladu	Dodavatel	Částka na dokladu celkem	Způsobitelné výdaje	Stav
Faktura	12345	státní fond životního prostředí České republiky	550 000,00	550 000,00	Rozpracovaný
Celkem 1 záznamů					Zobrazit 20 na stránku

Předchozí krok Pokračovat

- Jakmile máte všechny účetní doklady nahrané, stisknete tlačítko „Pokračovat“.

**Doložení realizace** Uložit

9210100185      Dvořáková\_TČ+ZS\_před realizací      Pavla Dvořáková      Akceptovaný

Stav doložení realizace  
Čeká se na podklady od žadatele a jejich podání

1 2 3 **Doložení realizace** 4 Rozpočet 5 6 7

Účetní doklady Nový účetní doklad

Typ	Číslo / specifikace dokladu	Dodavatel	Částka na dokladu celkem	Způsobitelné výdaje	Stav
Faktura	12345	Státní fond životního prostředí České republiky	550 000,00	550 000,00	Rozpracovaný
Faktura	882	DODAVATEL s.r.o.	350 000,00	300 000,00	Rozpracovaný
Celkem 2 záznamů					Zobrazit 20 na stránku

Předchozí krok Pokračovat

5) Zobrazí se další záložka „Rozpočet“

- Jedná se pouze o rekapitulaci uznatelných nákladů, proto stisknete jen tlačítko „Pokračovat“.

**Doložení realizace**

9210100185 Dvořáková\_TČ+ZS\_před realizací Pavla Dvořáková Akceptovaný Uložit

1 Rozpočet 5 Financování 6 7

**Položky rozpočtu projektu**

Kód položky	Název	Celková částka	Celková částka způsobilá	Přidat novou	Odestranit
> 1.	> Celkové náklady	850 000,00	850 000,00		
>> C1.6	>> C - Zdroje energie - C.1 - TČ - vytápění	550 000,00	550 000,00		
>> D2	>> D - adaptační a mitigační opatření - D.2 - zelená střecha	300 000,00	300 000,00		

Celkem 3 záznamů Zobrazit 500 na stránku

**Celkové výdaje**

CZV - neinvestiční	0,00	CZV - investiční	850 000,00
Celkové výdaje	850 000,00	Celkové způsobilé výdaje	850 000,00

Předchozí krok **Pokračovat**

6) Zobrazí se další záložka „Financování“

- Vyplňte vlastní zdroje žadatele na řádku 6.7 (případně vyplňte řádek 6.8, pokud se jedná o spolufinancování projektu s jiným programem), aby kontrolní součet vyšel 0 Kč. Po vyplnění pokračujte na další záložku přes tlačítko „Pokračovat“.

1 2 3 4 5 Financování 6 Přílohy 7

**Stav rozpočtu projektu**

№	Název	Celkem	2022	Kontrolní součet
1	Celkové způsobilé výdaje	850 000,00	850 000,00	
2	CZV - investiční	850 000,00	850 000,00	
3	CZV - neinvestiční	0,00	0,00	
4	Celkové nezpůsobilé výdaje	0,00	0,00	
5	Celkové výdaje	850 000,00	850 000,00	0,00

**Zdroje financování projektu**

Kód	Název	Požadovaná výše
> 5.	> Dotace SFŽP - ostatní	190 000,00
>> 5.4	>> Dotace NZÚ/NPO	190 000,00
> 6.	> Vlastní zdroje	0,00
>> 6.7	>> Vlastní zdroje žadatele	
>> 6.8	>> Prostředky získané z jiných veřejných zdrojů	

**Součty**

	Požadovaná výše	Kontrolní rozdíl
Celkem	190 000,00	850 000,00

Zdroje financování projektu			Požadovaná výše
Kód	Název		
> 5.	> Dotace SFŽP - ostatní		190 000,00
>> 5.4	>> Dotace NZÚ/NPO		190 000,00
> 6.	> Vlastní zdroje		660 000,00
>> 6.7	>> Vlastní zdroje žadatele		660 000,00
>> 6.8	>> Prostředky získané z jiných veřejných zdrojů		
<b>Součty</b>			
			Požadovaná výše
			Kontrolní rozdíl
	Celkem		850 000,00
			0,00

Předchozí krok Pokračovat

7) Zobrazí se další záložka „Přílohy“

- Z počítače nahrajte všechny povinné přílohy vztahující se k dané aktivitě přes tlačítko „Přidat dokument“.

**Doložení realizace**

9210100185      Dvořáková\_TČ+ZS\_před realizací      Pavla Dvořáková      Akceptovány

Stav doložení realizace

Čeká se na podklady od žadatele a jejich podání

✓ ✓ ✓ ✓ ✓ 6 Přílohy 7 Shrnutí doložení realizace

**Povinné dokumenty**

Typ	Název	Podpisy	Akce
Fotodokumentace nového zdroje energie	Přiložit dokument		
Zpráva o instalaci a uvedení nového zdroje energie do provozu	Přiložit dokument		
Celkem 2 záznamů			Zobrazit 20 na stránku

**Volitelné dokumenty**

Zde můžete přidat vaše doplňující přílohy a dokumenty

Typ	Název	Podpisy	Akce
Žádné záznamy			
Celkem 0 záznamů			Zobrazit 20 na stránku

Přidat další přílohu

Zvolte soubor.



Povinné dokumenty

Detail přílohy

Typ \* Fotodokumentace nového zdroje energie

Druh \* Soubor

Název \*

Formát \*

Zvolit soubor | nevybrán žádný soubor

Vloženo

Autor

OK Storno

- V počítači soubor vyhledejte, otevřete a uložte.

Název	Datum změny	Typ	Velikost
bankovní účet_Drbal	07.12.2021 9:42	Microsoft Edge P...	185 kB
doklad o zaplacení	07.12.2021 9:42	Microsoft Edge P...	185 kB
dokument	07.12.2021 9:42	Microsoft Edge P...	185 kB
faktura	07.12.2021 9:42	Microsoft Edge P...	185 kB
fotodokumentace nového zdroje	07.12.2021 9:42	Microsoft Edge P...	185 kB
Kontrolní list	09.02.2022 9:54	List Microsoft Exc...	42 kB
projekt_Drbal	07.12.2021 9:42	Microsoft Edge P...	185 kB
usnesení	07.12.2021 9:42	Microsoft Edge P...	185 kB

Název souboru: fotodokumentace nového zdroje

Všechny soubory

Otevřít Zrušit

Zvolit soubor | nevybrán žádný soubor

Vloženo

Autor

OK Storno

Pokračujte s nahráváním všech povinných příloh, případně můžete dohrát i nepovinné přílohy, pokud je třeba. Následně stiskněte tlačítko pokračovat.

**Doložení realizace**

9210100185      Dvořáková\_TČ+ZS\_před realizací      Pavla Dvořáková      Akceptovaný      [Uložit](#)

**Povinné dokumenty**

Typ	Název	Podpis	Akce
Fotodokumentace nového zdroje energie	fotodokumentace nového zdroje	0	
Zpráva o instalaci a uvedení nového zdroje energie do provozu	Zpráva o instalaci	0	
Celkem 2 záznamů			<a href="#">Zobrazit 20 na stránku</a>

**Volitelné dokumenty**

Zde můžete přidat vaše doplňující přílohy a dokumenty

Typ	Název	Podpis	Akce
Žádné záznamy			
Celkem 0 záznamů			<a href="#">Zobrazit 20 na stránku</a>

[Přidat další přílohu](#)

[Předchozí krok](#)      [Pokračovat](#)

8) Zobrazí se poslední záložka „Shrnutí doložení realizace“

- Zkontrolujte vše vyplněné a proces dokončete stisknutím tlačítka „Podat doložení realizace“.

Stav doložení realizace

Čeká se na podklady od žadatele a jejich posínání

✓ ✓ ✓ ✓ ✓ ✓ ✓ Shrnutí doložení realizace

Změny ▾

Parametry a indikátory ▾

Doložení realizace ▾

Rozpočet ▾

Financování ▾

Přílohy ▾

[Předchozí krok](#)      [Vytisknout](#)      [Podat doložení realizace](#)

9) Jste informováni, že doložení realizace proběhlo úspěšně

**Doložení realizace**

9210100185	Dvořáková_TČ+ZS_před realizací	Pavla Dvořáková	Akceptovaný
------------	--------------------------------	-----------------	-------------

Stav doložení realizace  
Doložení realizace bylo podáno

Shrnutí doložení realizace